



АДМИНИСТРАЦИЯ ЧАЙКОВСКОГО
ГОРОДСКОГО ПОСЕЛЕНИЯ
ПЕРМСКОГО КРАЯ

**КОМИТЕТ ПО УПРАВЛЕНИЮ
ИМУЩЕСТВОМ**

ул. Ленина, д. 67/1, г. Чайковский, Пермский край, 617760
Тел. /факс (34241) 4-41-57, 3-38-77
E-mail: kui@chaikovskiy.ru
ОКПО 78889871, ОГРН 1055906310536
ИНН/КПП 5920023640 / 592001001

№ _____
№ _____ от _____

РЕШЕНИЕ

о размещении объектов № 407

г. Чайковский

15 мая 2018г.

**Комитет по управлению имуществом администрации Чайковского
городского поселения**

наименование уполномоченного органа, принимающего решение
о размещении объектов)

разрешает

Мартюшеву Евгению Михайловичу
(наименование заявителя)

617760, г. Чайковский, ул. Ленина, д.63/2, кв. 138
его почтовый индекс и адрес, телефон, адрес электронной почты)

**размещение объекта – элементы благоустройства территории и малые
архитектурные формы (беседки, ротонды, веранды, навесы, скульптуры,
остановочные павильоны, фонари, урны для мусора, приспособления
для озеленения, скамейки и мостики)**
(наименование объекта)

на землях

населенных пунктов

(на землях, находящихся в государственной или муниципальной
собственности согласно сведениям государственного кадастра
недвижимости)

на срок **один год**

Местоположение объекта (земельного участка): Пермский край, г. Чайковский,
ул. Сосновая, площадь 170,0 кв.м (на территории кадастрового квартала
59:12:0010427, 59:12:0010407)

(адрес места размещения объектов согласно сведениям государственного кадастра недвижимости)

вид разрешенного использования – отсутствует

Приложение: **схема предполагаемых к использованию земель или части
земельного участка**

(схема предполагаемых к использованию земель или части
земельного участка, или кадастровая выписка о земельном участке,
или кадастровый паспорт земельного участка)

Председатель КУИ ЧГП _____

(должность уполномоченного
сотрудника органа, осуществляющего выдачу разрешения)

(подпись, печать)

А.В. Суслин

(расшифровка подписи)

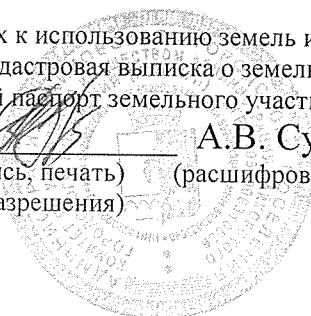


Схема предполагаемых к использованию земель или части земельного участка

Объект: площадка под благоустройство

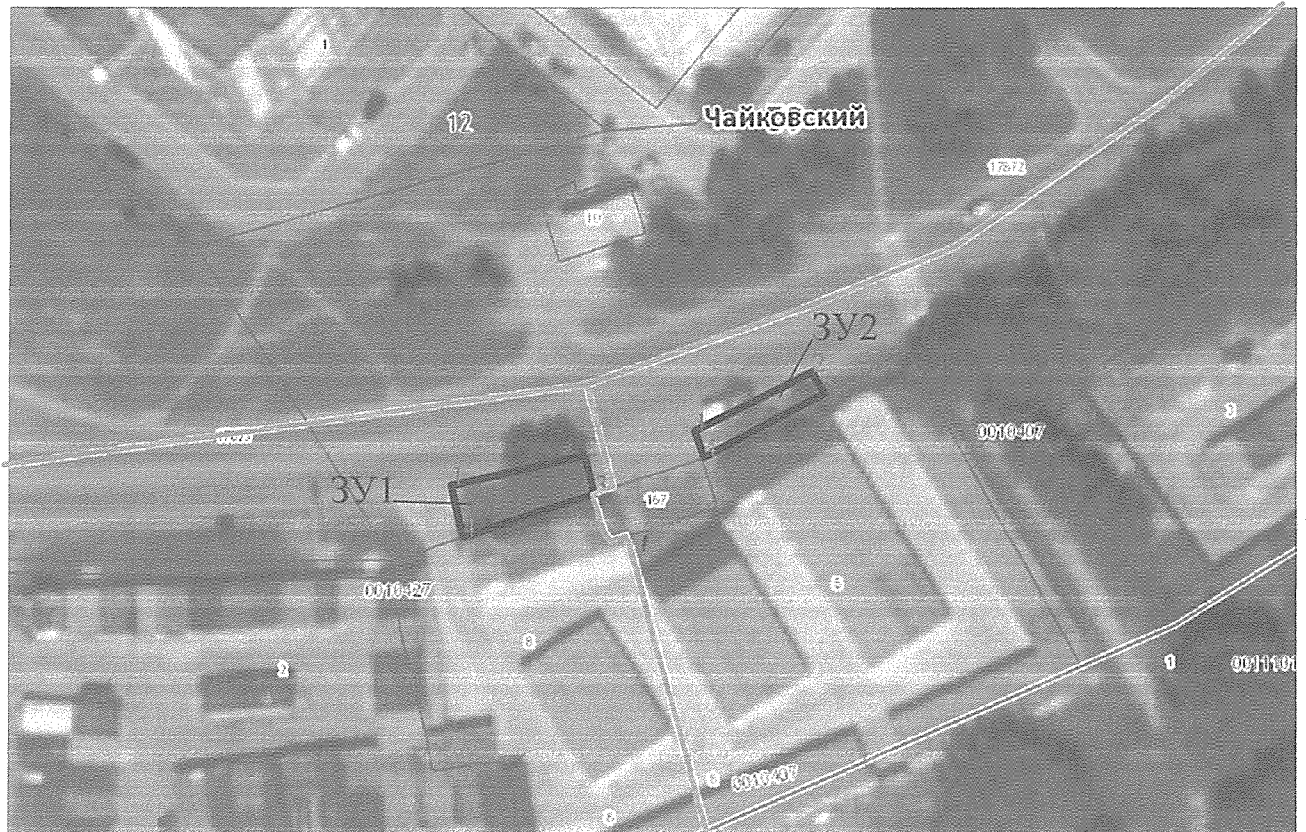
Местоположение: Пермский край, г.Чайковский, ул.Сосновая

Кадастровый квартал: 59:12:0010427, 59:12:0010407

Площадь земель или части земельного участка : ЗУ1- 110 кв.м; ЗУ2- 60 кв.м. Итого- 170 кв.м.

Категория земель: земли населенных пунктов

Вид разрешенного использования: Для общего пользования (уличная сеть)



М 1:1000

Условные обозначения:



- граница кадастрового квартала



- граница образуемого з.у.



- граница з.у. по сведениям ГКН

Каталог координат (МСК-59):

ЗУ1

N	X	Y
1	378743.43	1286763.90
2	378747.40	1286781.50
3	378742.32	1286782.79
4	378736.66	1286765.44

ЗУ2

N	X	Y
1	378750.61	1286795.99
2	378758.37	1286811.47
3	378755.62	1286813.16
4	378747.21	1286797.25

Описание границ смежных землепользователей:

ЗУ1

от 1 до 2, от 2 до 3, от 4 до 1 - земли общего пользования;
от 3 до 4 - земельный участок с кадастровым номером 59:12:0010427:8

ЗУ2

от 1 до 2, от 2 до 3, от 4 до 1 - земли общего пользования;
от 3 до 4 - земельный участок с кадастровым номером 59:12:0010407:8

Масштаб 1:1000

Заявитель

(подпись, расшифровка)

Семья Романов / Мартынов ЕМ