

АДМИНИСТРАЦИЯ ЧАЙКОВСКОГО
ГОРОДСКОГО ПОСЕЛЕНИЯ
ПЕРМСКОГО КРАЯ

**КОМИТЕТ ПО УПРАВЛЕНИЮ
ИМУЩЕСТВОМ**

ул. Ленина, д. 67/1, г. Чайковский, Пермский край, 617760
Тел./факс (34241) 4-41-57, 3-38-77
E-mail: kui@chaikovskiy.ru
ОКПО 78889871, ОГРН 1055906310536
ИНН/КПП 5920023640 / 592001001

**РЕШЕНИЕ
о размещении объектов № 289**

г. Чайковский

01 сентября 2017г.

**Комитет по управлению имуществом администрации Чайковского
городского поселения**

(наименование уполномоченного органа, принимающего решение
о размещении объектов)

разрешает

Васюкову Владимиру Витальевичу

(наименование заявителя)

617766 Пермский край, г. Чайковский, ул. Мира, д.50, кв.86
его почтовый индекс и адрес, телефон, адрес электронной почты)

размещение объекта - **Элементы благоустройства территории и малые архитектурные формы** (беседки, ротонды, веранды, навесы, скульптуры, остановочные павильоны, фонари, урны для мусора, приспособления для озеленения, скамейки и мостики).

(наименование объекта)

на землях

из состава земель населенных пунктов

(на землях, находящихся в государственной или муниципальной собственности согласно сведениям государственного кадастра недвижимости)

на срок:

на один год

Местоположение объекта (земельного участка): **Пермский край, г. Чайковский, ул. Промышленная, общей площадью 725 кв.м. (в кадастровом квартале 59:12:0010420)**

(адрес места размещения объектов согласно сведениям государственного кадастра недвижимости)

Вид разрешенного использования: отсутствует

Приложение: **Схема предполагаемых к использованию земель или части земельного участка**

(схема предполагаемых к использованию земель или части земельного участка, или кадастровая выписка о земельном участке, или кадастровый паспорт земельного участка)

Председатель КУИ ЧГП

(должность уполномоченного
сотрудника органа, осуществляющего
выдачу разрешения)



(подпись)

Н.В. Смышляева

(расшифровка подписи)

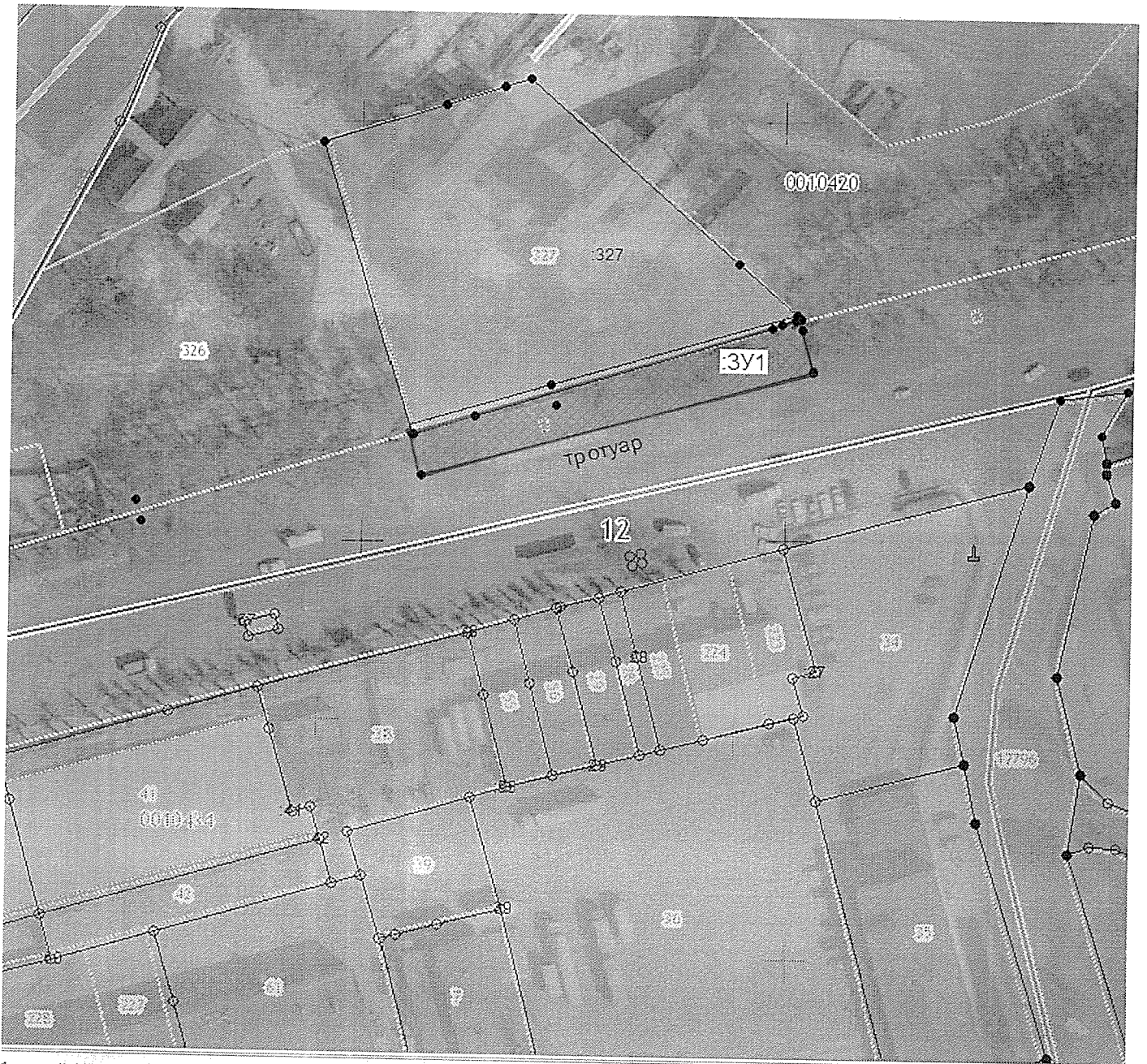
СХЕМА ПРЕДПОЛОГАЕМЫХ К ИСПОЛЬЗОВАНИЮ ЗЕМЕЛЬ ИЛИ ЧАСТИ ЗЕМЕЛЬНОГО УЧАСТКА

кадастрового квартала: 59:12:0010420, из состава земель населенных пунктов, разрешенное использование: благоустройство территории без права возведения объекта капитального строительства и без права изменения вида разрешенного использования, местоположение: Пермский край, г. Чайковский, ул. Промышленная.

Обозначение характерных точек границ	Координаты, м образуемого участка с условным обозначением :3У1	
	X	Y
1	379759.740	1285263.780
2	379783.320	1285338.920
3	379773.040	1285341.200
4	379752.000	1285265.580

1200 м²

91 м²



Бланый НФТ

7000 18

Условные обозначения:

М 1:1000

	граница испрашиваемого земельного участка
	обозначение кадастрового квартала
:3У1	обозначение образуемого участка
725	площадь образуемого участка (в кв.м.)
	Территориальная зона П-3
	Система координат МСК-59